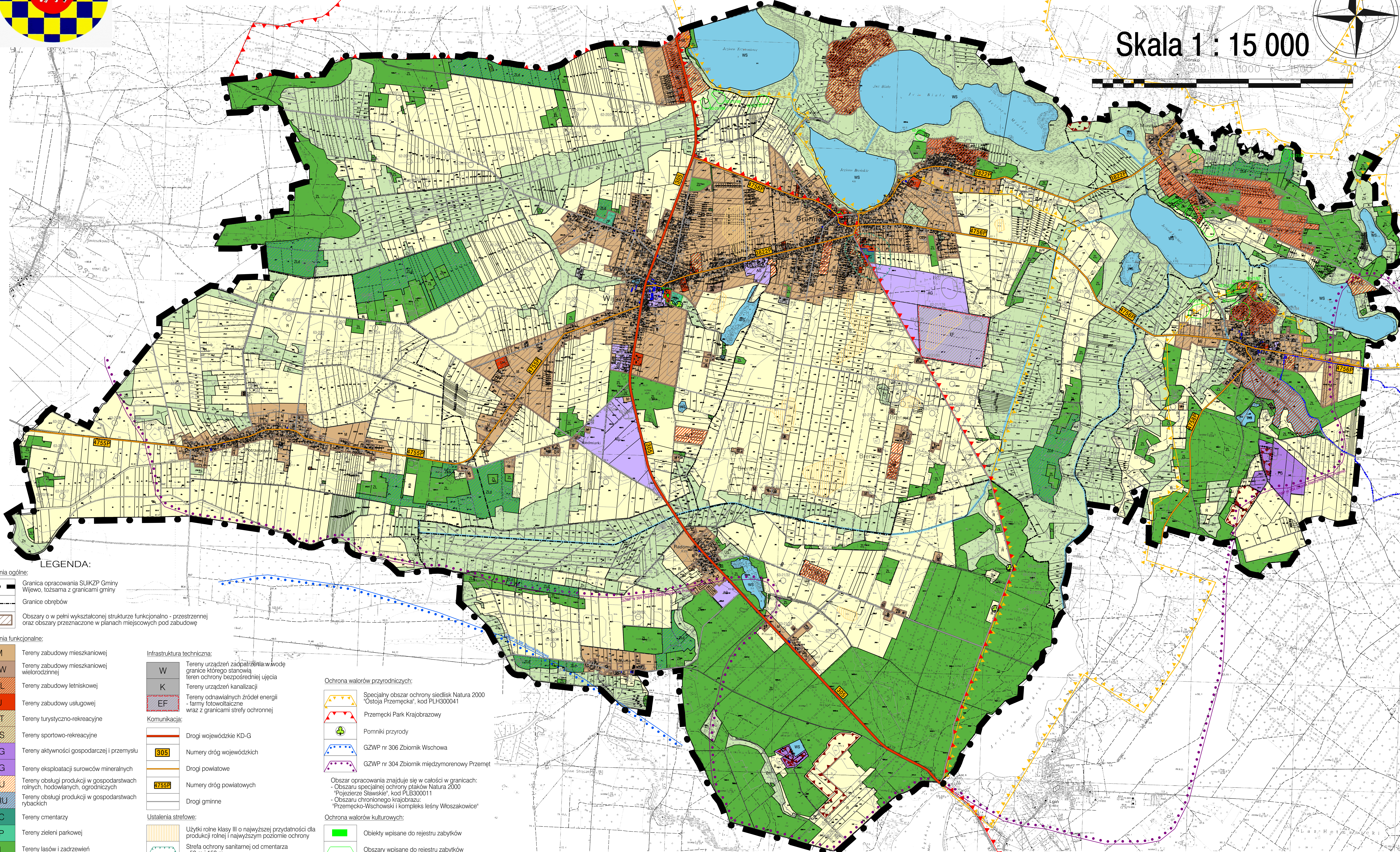




STUDIUM UWARUNKOWAŃ I KIERUNKÓW ZAGOSPODAROWANIA PRZESTRZENNEGO GMINY WIJEWO

Skala 1 : 15 000



LEGENDA:

Ustalenia ogólne:

- Granicę opracowania SUiKZP Gminy Wijewo, tożsąca z granicami gminy
- Granice obrębów
- Obszary o w pełni wykształconej strukturze funkcjonalno - przestrzennej oraz obszary przeznaczone w planach miejscowych pod zabudowę

Ustalenia funkcjonalne:

- M Tereny zabudowy mieszkaniowej
- MW Tereny zabudowy mieszkaniowej wielorodzinnej
- ML Tereny zabudowy letniskowej
- U Tereny zabudowy usługowej
- UT Tereny turystyczno-rekreacyjne
- US Tereny sportowo-rekreacyjne
- AG Tereny aktywności gospodarczej i przemysłowej
- PG Tereny eksploatacji surowców mineralnych
- RU Tereny obsługi produkcji w gospodarstwach rolnych, hodowlanych, ogrodniczych
- RRU Tereny obsługi produkcji w gospodarstwach rybactw
- ZC Tereny cmentarzy
- ZP Tereny zieleni parkowej
- ZL Tereny lasów i zadrzewień
- ZLd Tereny dolesień
- Zn Tereny nieużytków, łąk, pastwisk
- R Tereny rolnicze
- WS Tereny wód otwartych i płynących

Infrastruktura techniczna:

- W Tereny urządzeń zaopatrzenia w wodę granice którego stanowią teren ochrony bezpośredniej ujęcia
 - K Tereny urządzeń kanalizacji
 - EF Tereny odnawialnych źródeł energii - farmy fotowoltaiczne wraz z granicami strefy ochronnej
- ### Komunikacja:
- Drogi wojewódzkie KD-G
 - 305 Numery dróg wojewódzkich
 - Drogi powiatowe
 - 755P Numery dróg powiatowych
 - Drogi gminne

Ustalenia strefowe:

- Użytki rolne klasy III o najwyższej przydatności dla produkcji rolnej i najwyższym poziomie ochrony
- Strefa ochrony sanitarnej od cmentarza - 50 m i 150 m
- Obszary udokumentowanych złóż kopalni
- Granica obszaru górniczego
- Granica terenu górniczego
- Teren ochrony pośredniej ujęcia

Ochrona walorów przyrodniczych:

- Specjalny obszar ochrony siedlisk Natura 2000 "Ostoja Przemęcka", kod PLH300041
- Przemęcki Park Krajobrazowy
- Pomniki przyrody
- GZWP nr 306 Zbiornik Wschowa
- GZWP nr 304 Zbiornik międzymorenowy Przemęt

Obszar opracowania znajduje się w całości w granicach:
- Obszaru specjalnej ochrony ptaków Natura 2000 "Pojezierze Sławskie", kod PLB300011
- Obszaru chronionego krajobrazu: "Przemęcko-Wschowski i kompleks leśny Włoszakowice"

Ochrona walorów kulturowych:

- Obiekty wpisane do rejestru zabytków
- Obszary wpisane do rejestru zabytków
- Obiekty wpisane do ewidencji zabytków
- Obszary wpisane do ewidencji zabytków
- Stanowiska archeologiczne
- Stanowiska archeologiczne wpisane do rejestru zabytków